

fnew

商品の仕様や価格などは、予告なく変更する場合があります。

お問い合わせは…TEL:03-3851-9668(営業時間 9:00~18:00)  
info@kimotogw.co.jp

木本硝子株式会社 〒111-0056 東京都台東区小島2丁目18-17

<http://www.kimotoglass.tokyo>

©2014 KIMOTO GLASSWARE Co.Ltd All Rights Reserved.

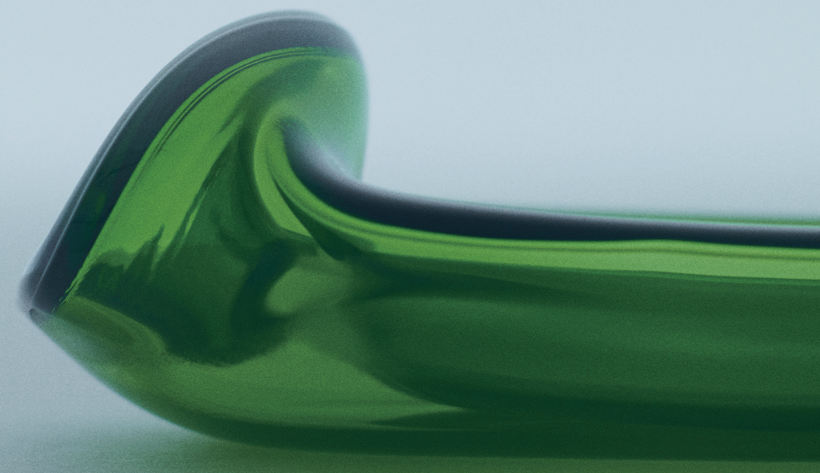
廃棄することは  
容易ではない。  
だから、  
挑戦が始まった。

ワインボトルのリサイクルには困難がつきまとう。リサイクルには欠かせないボトルの色による分別を完全にすることは不可能に近い。国産ワインのボトルの色はほぼ統一されているが、輸入ワインはそうではない。ボトルの色は多岐にわたり、ガラスの成分もメーカーや国によって様々だ。溶融しても均一に混ぜることは難しい。建築資材としてアスファルトに混入させたり、産業廃棄物として処分するしかなかった使用済みワインボトルの活用に挑戦し、これまでにない価値を付与したのが funew。アップサイクルの新しい形がそこにある。



半分の燃焼で  
別の「価値」に  
生まれ変わった。

ガラスが溶け始める温度は1550度。ガラスボトルをリサイクルし、別の製品にリサイクルするには大量の熱量が必要になる。だが、funewであれば、700～800度の熱でいい。この温度でガラスのボトルはじゅうぶんに柔らかくなり、ボトルのネック部分をホールドしてトレイ状に仕上げることが可能となる。funewならではのL字型の形状は、従来の約半分の燃焼が生み出した省エネ・リサイクルの産物だ。





## 細部にも 品質があるから 「製品」といえる。

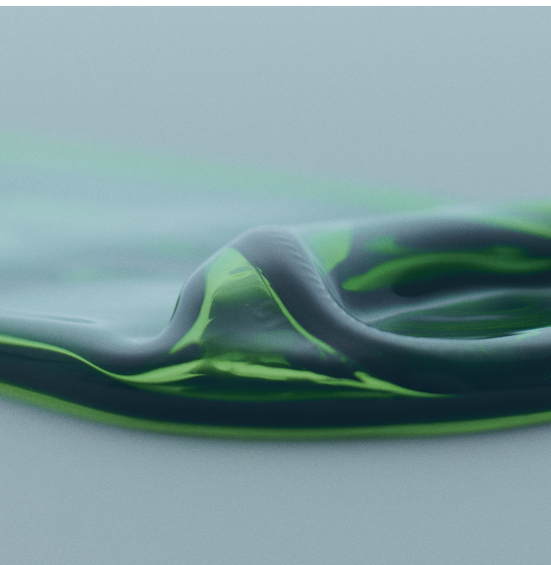
funewを手に入れば、細部にわたってきめ細かな処理が施されていることに気づくはずだ。ガラスをカットしたときに起きがちなクラック（ひび割れ）は見られず、小口はエッジを丸くするためバーナーで丁寧に焼かれている。ガラスの厚みも均一だ。それでいて、穴を開ける、斜めにカットする、切子を入れる、プリントをするといった技術が巧みにプラスされている。ガラス製品を生産する専門工場で作るからこそ、一点ものの作品とは違う、均一なクオリティを備えた「製品の量産化」が可能になった。



## アップサイクルの視点で 生活が変わる。

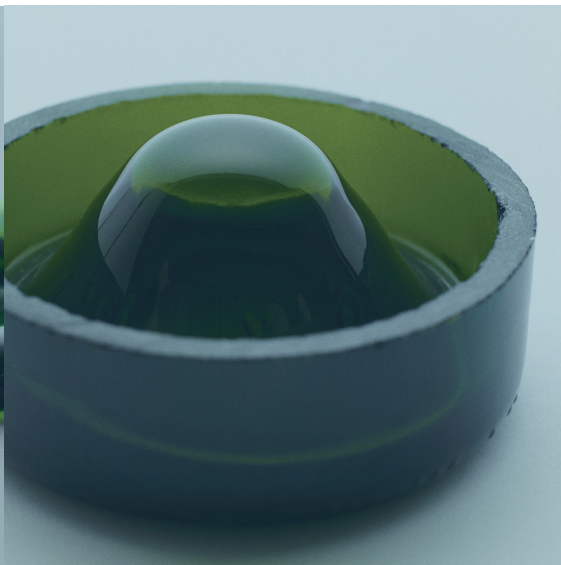
funewの活躍の舞台は、一つのカテゴリーにとどまらない。トレイ、ステム(足)のあるワイングラス、コップといったテーブルウェアから、キャンドルグラスや灰皿、風鈴といった雑貨へ、さらには照明器具のランプシェードや装飾品のオブジェへ——。アップスタイルの視点を生かし、ガラスボトルならではの意匠を生かした「製品」は、ライフスタイル全般に広がっている。ガラスボトルに吹きこまれた新しい価値が私たちの生活に独特の彩りを与え始めた。

※この写真のランプシェードは、ワインボトルだけでなく、日本酒瓶やビール瓶も使用し、試作品として製作した。



## 溶かす

700～800度の温度でガラス瓶を柔らかくし、フラットに。硝子の破片なら勾玉のように硝子の塊になる。



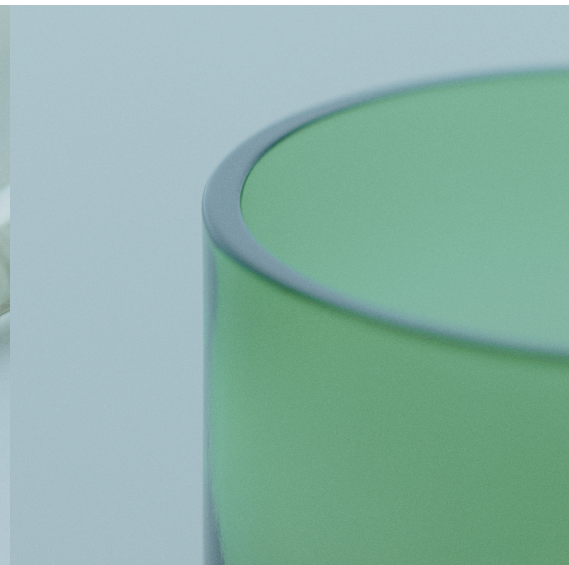
## カットする

ボトルの組成は、硝子製のものの中では品質は低い。安易なカットではクラックだらけになる。最小に抑えることが品質の鍵だ。



## 穴をあける

カット同様、細心の注意が払われる。穴が開けられることで硝子のアップサイクルが広がるのは間違いない。

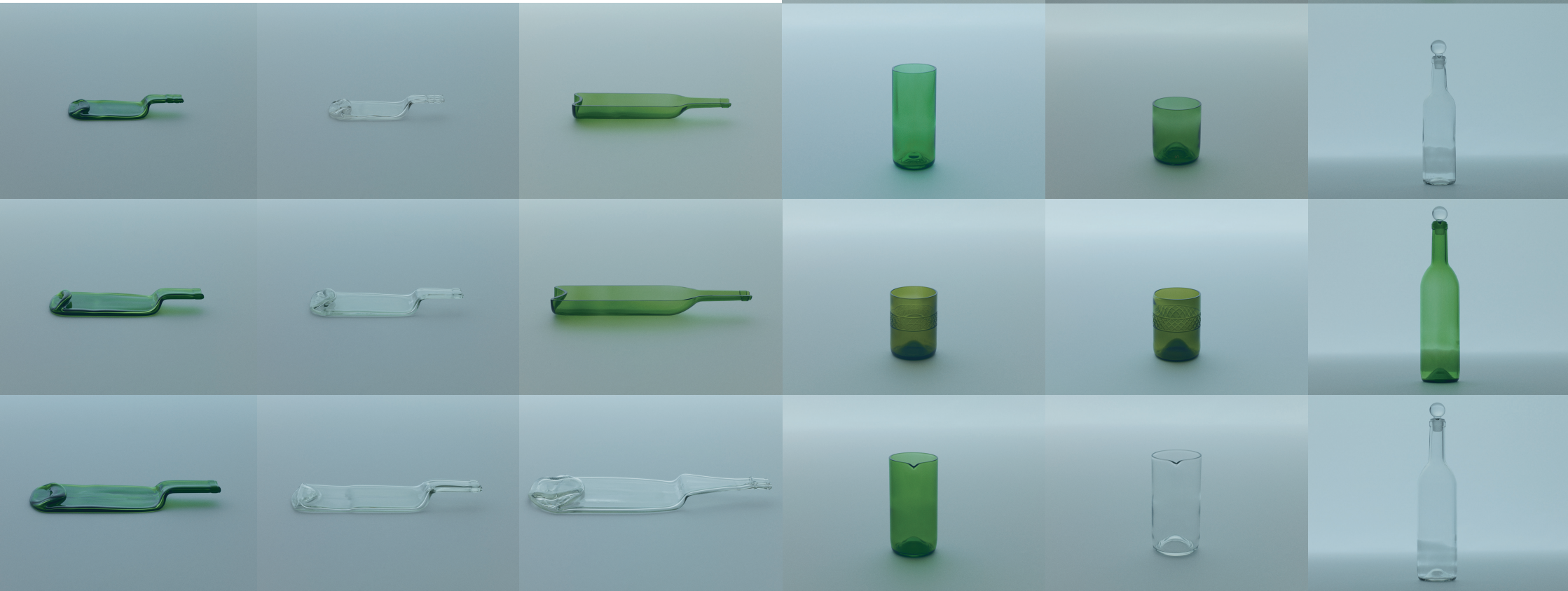


## 断面を磨く

品質の生命線であると言っても過言ではないはずだ。長年、硝子製品を作り続けている職人が丁寧に磨くのだから。

# funew オリジナルプロダクツ

スタンダードなワインボトルを使用した弊社オリジナル商品です。



FT-S/GR ¥2,500

トレー/S/グリーン  
Size : 75×185×H30mm / 180mL瓶使用

FT-M/GR ¥3,000

トレー/M/グリーン  
Size : 90×230×H25mm / 360mL瓶使用

FT-L/GR ¥3,500

トレー/L/グリーン  
Size : 100×300×H30mm / 720mL瓶使用

FT-S/CL ¥2,500

トレー/S/クリア  
Size : 75×185×H30mm / 180mL瓶使用

FT-M/CL ¥3,000

トレー/M/クリア  
Size : 90×230×H25mm / 360mL瓶使用

FT-L/CL ¥3,500

トレー/L/クリア  
Size : 100×300×H30mm / 720mL瓶使用

FHB-M/GR ¥4,500

ワインボトル/ハーフカット/M/グリーン  
Size : 63×240mm / 360mL瓶使用

FHB-L/GR ¥5,000

ワインボトル/ハーフカット/L/グリーン  
Size : 75×305mm / 720mL瓶使用

FT-LL/CL ¥8,000

トレー/LL/クリア  
Size : 165×400×H35mm / 1800mL瓶使用

FBW-L/GR ¥4,500

FUNEW ボウル/L/グリーン  
Size : 93×300×H30mm / 720mL瓶使用

FC-M/GR ¥1,500

コップ/M/グリーン  
Size : φ61×H138mm / 300mL

FC-L/GR/O1YARAI ¥10,000

コップ/L/グリーン/江戸切子/矢来  
Size : φ76×H100mm / 300mL

FCR-L/GR ¥2,500

カラフェ/L/グリーン  
Size : φ80×H150mm / 600mL

FC-S/GR ¥1,300

コップ/S/グリーン  
Size : φ50×H60mm / 110mL

FC-L/GR ¥1,800

コップ/L/グリーン  
Size : φ75×H90mm / 300mL

FC-L/GR/O2AMIME ¥10,000

コップ/L/グリーン/江戸切子/網目  
Size : φ76×H100mm / 300mL

FCR-L/CL ¥2,500

カラフェ/L/クリア  
Size : φ80×H150mm / 600mL

FB-M/GR ¥3,000

ボトル硝子蓋/M/グリーン  
Size : φ30×H270mm / 360mL瓶使用

FB-M/CL ¥3,000

ボトル硝子蓋/M/クリア  
Size : φ30×H270mm / 360mL瓶使用

FB-L/GR ¥3,500

ボトル硝子蓋/L/グリーン  
Size : φ35×H330mm / 720mL瓶使用

FB-L/CL ¥3,500

ボトル硝子蓋/L/クリア  
Size : φ35×H330mm / 720mL瓶使用

●さまざまなボトルを再利用しているため、商品の個体差があります。

●この商品は、食品衛生法・JIS基準をクリアしております。



### OEM製作を承ります。

弊社では、ボトルを再利用したテーブルウェアをはじめ、ライフスタイル全般の商品の製作を承っております。生産・加工に関しては一般的な硝子製品を生産する工程で製作しており、たくさんのOEM実績がございます。品質には満足いただけると思いません。何か要望がございましたら下記までご連絡ください。

✉ info@kimotogw.co.jp ☎ 03-3851-9668

